

## AS CETÁRIAS ROMANAS DE CASCAIS

### TEMÁTICA

Salga e transformação de pescado em época romana

### UNIDADE CURRICULAR

Cascais romano

### INTRODUÇÃO

Em 1992, no âmbito da realização de obras numa habitação da Rua Marques Leal Pancada, em Cascais, surgiu a oportunidade de realizar sondagens arqueológicas destinadas a localizar uma das antigas portas no torreão do castelo de Cascais, que aparece representada em plantas dos finais do século XVI. No entanto, durante a intervenção arqueológica foram também identificadas três cetárias (tanques para salga e transformação de pescado), passando a colocar-se a hipótese da existência de mais sob o pavimento da rua. Posteriormente, em 1998-99, novas sondagens confirmaram a existência de uma fábrica de conservas e derivados piscícolas que terá laborado durante a segunda metade do século I e os finais do século II.

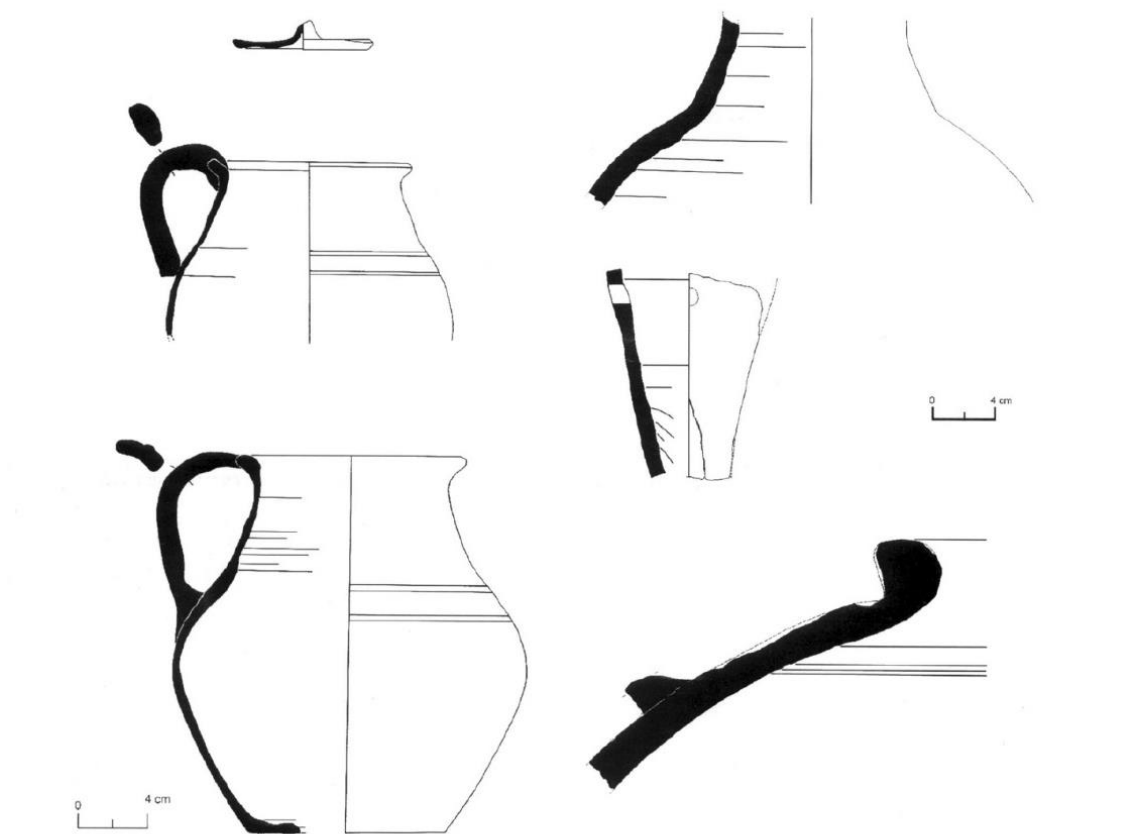
### DESCRIÇÃO

Numa das primeiras escavações realizadas no interior da casa identificou-se uma cetária completa, estrutura que está normalmente associada às fábricas romanas de salga e transformação de pescado e derivados piscícolas.



Interior da cetária revestida de *opus signinum* e preenchida de areia após o seu abandono  
Veja a [imagem](#) no Flickr

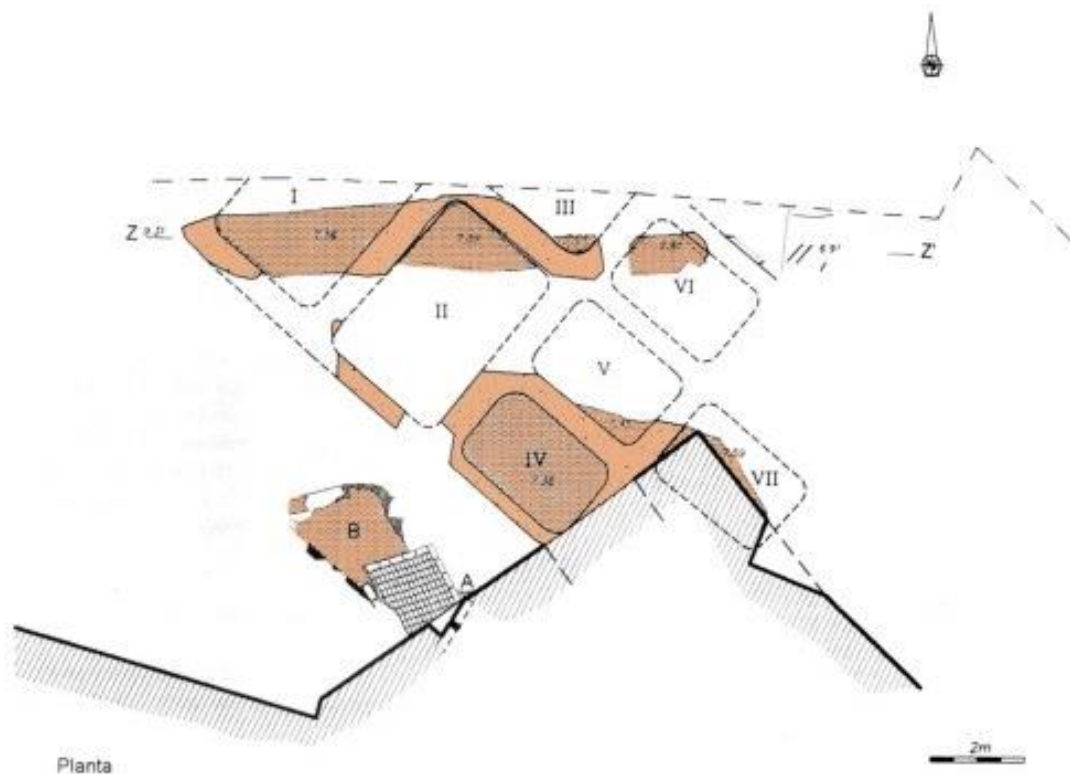
No interior desta cetária, completamente preenchida com areia, encontrou-se uma base de coluna de tipo toscano e alguns fragmentos de cerâmicas comuns romanas, tais como fragmentos de jarros, *dolium* (vasilha de armazenamento de grandes dimensões) e de ânfora, contentor típico do transporte de pescado e derivados piscícolas com ampla difusão por todo o império romano.



Desenhos das cerâmicas recolhidas nas intervenções arqueológicas na Rua Marques Leal Pancada, em Cascais  
Veja a [imagem](#) Flickr

Já em 1984 alguns achados isolados nesta mesma rua apontavam para a proximidade de estruturas da época romana. Foram então recolhidos pesos de rede, uma pequena lígula (colher para a extração de unguentos, bálsamos ou pós contidos em pequenos contentores) e alguns numismas (moeda cunhada) romanos, entre os quais um *asse* do imperador Cláudio (41-54). Com a realização das obras de reacomodação de infraestruturas ao longo da rua, operadas em 1998 e 1999, foi possível estender as sondagens, tendo-se identificado um conjunto de seis novas cetárias, muito danificadas pela instalação de infraestruturas contemporâneas.

Ficou, assim, demonstrada a presença de uma fábrica de conservas de derivados piscícolas a laborar junto à praia de Cascais durante a segunda metade do século I d. C. e finais do século II. Quando a fábrica cessou atividade os tanques foram preenchidos com areia.



Planta dos achados na Rua Marques Leal Pancada, em Cascais  
Veja a [imagem](#) no Flickr

Será ainda de prever a existência de uma *pars urbana* (área residencial de uma *villa*) ou da habitação de um *vilicus* (administrador) nas proximidades deste complexo fabril em que a *domus* (casa senhorial) deveria encontrar-se por perto, como o indiciam a base de coluna ou alguns silhares de pedra (usados para o revestimento de paredes).

Assentes sobre o antigo complexo romano foram ainda detetados vestígios da torre do castelo e da sua remodelação ao longo do tempo, nomeadamente da colocação de uma porta, desativada entre a segunda metade do século XVIII e a primeira metade do século XIX.

O atual edifício existente no local resulta da divisão, provavelmente já nos séculos XIX-XX, do logradouro da primitiva habitação que foi encostada à muralha do Castelo. Enquanto não ocorre o processo de musealização das cetárias, que se julga para breve, este espaço poderá ser visitado por grupos mediante marcação prévia.



Base de coluna de tipo toscano - MP.2813.92  
Veja a [imagem](#) no Flickr

### OBJETIVOS DE APRENDIZAGEM

Conhecer vestígios do passado local e reconhecer a sua importância histórica e patrimonial, sensibilizando para a sua salvaguarda.

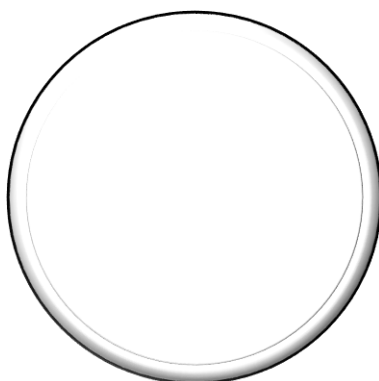
### RECURSOS E ATIVIDADES

Álbum [Cetárias romanas de Cascais](#) de *Cascais em Imagens* (Flickr)

Informação sobre as Cetárias romana na página da [Câmara Municipal de Cascais](#)

### FICHA DE EXPLORAÇÃO

1. As escavações arqueológicas trouxeram à luz do dia as cetárias e uma moeda cunhada do tempo do imperador Cláudio. Desenha no interior do círculo aquilo que achas que seria uma moeda romana.



**PARA SABER MAIS**

CABRAL, J.; CARDOSO, G.; - *Escavações arqueológicas junto à torre-porta do Castelo de Cascais*. In *Arquivo de Cascais: boletim cultural do município*. Cascais: Câmara Municipal. ISSN 0871-7834. N.º 12 (1996) p. 127-145

Consulte [aqui](#) a cópia pública da obra nas Bibliotecas Municipais de Cascais

CARDOSO, Guilherme - *Carta arqueológica do concelho de Cascais*. Cascais: Câmara Municipal, 1991. 111 p. 1 mapa desdobr. ISBN 972-637-018-3

Consulte [aqui](#) a disponibilidade da obra nas Bibliotecas Municipais de Cascais

*Cetárias da área urbana de Cascais*. In *Setúbal Arqueológica*. Setúbal: Museu de Arqueologia e Etnografia do Distrito de Setúbal. ISSN 0872-3451. Vol. 13 (2006) p. 145-150

Consulte [aqui](#) a cópia pública da obra na página Museu de Arqueologia e Etnografia do Distrito de Setúbal

CARDOSO, Guilherme; ENCARNAÇÃO, José - *Cascais no tempo dos romanos*. Cascais: Câmara Municipal, 1990. 16 p.

Consulte [aqui](#) a cópia pública da obra nas Bibliotecas Municipais de Cascais

*A presença romana em Cascais: um território da Lusitânia ocidental: in the west of Lusitania*. [Lisboa]: Museu Nacional de Arqueologia, D.L. 2005. 30, [2] p.

Consulte [aqui](#) a disponibilidade da obra nas Bibliotecas Municipais de Cascais

**FICHAS RELACIONADAS**

Ficha As villae romanas de Cascais